

ご利用時間
月曜日～土曜日（祝日営業）
9：00～18：00
お気軽にご相談ください。

ケアプランセンター
ルピナス

介護保険事業所番号
2970107401

〒630-8115
奈良県奈良市大宮町
4丁目275-5
森村第2ビル 303号

TEL 0742-30-6585
FAX 0742-30-6586
E-mail
care@rupinasu-inc.co.jp

ケアプランセンター
ルピナスは、
心のこもった『介護相談
サービス』を実践し、ご利用
者様やご家族様、地域に貢献
いたします。

⇒要介護認定を受けた方で、
要支援1・2、要介護1～
5の方までご利用いただけ
ます。
⇒医療・福祉・地域との連携
の要としての役割を果たし
ます。

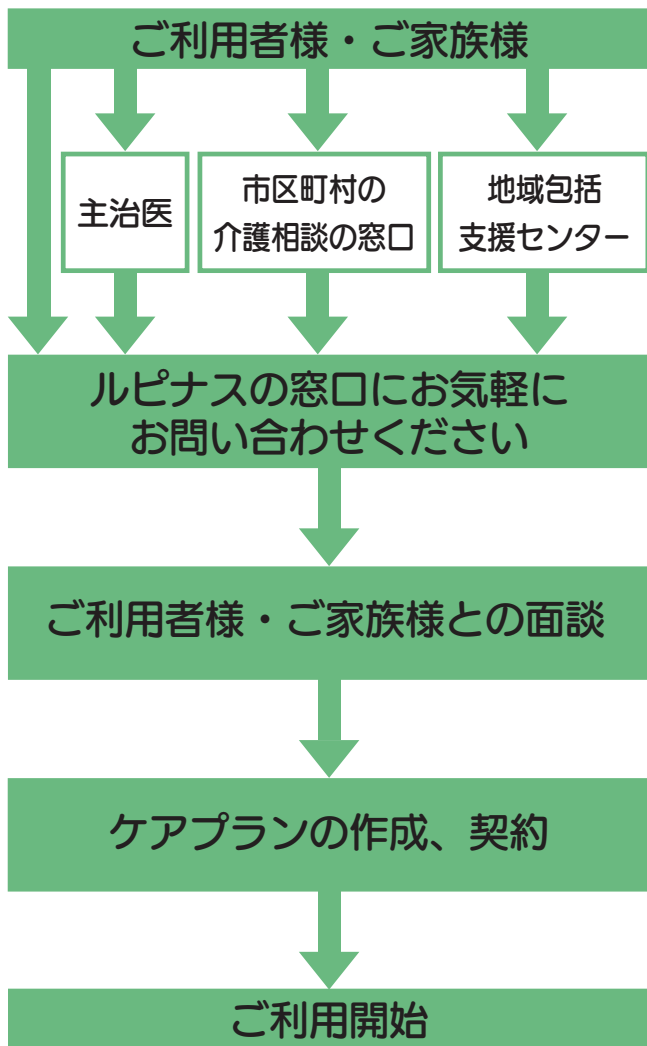


ケアプラン
センター
ルピナス

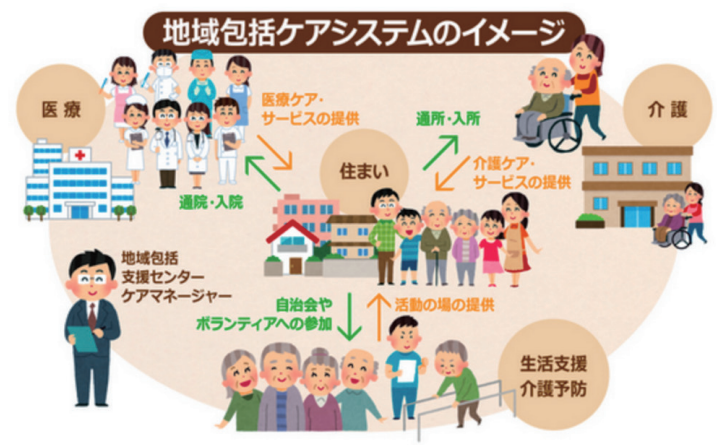
ご利用の案内



ケアプランセンターの利用方法



ご本人やご家族の意向に応じて、専門職としてケアマネジメントを行い、介護を必要とされる方が可能な限り在宅において「その方らしい生活」が送れるように、居宅サービス計画（ケアプラン）を作成させていただきます。



ケアプランセンターのサービス内容

- 介護に関するご相談
- 要介護認定申請の手続き代行
- 介護サービス計画（ケアプラン）の作成
- 介護サービスを提供するサービス提供事業所や介護福祉施設との連絡調整
- 社会資源の活用相談
- 対象となる方
 - 【65歳以上】
介護や支援が必要と判断（認定）された方
 - 【40歳～64歳】
特定の病気が原因で介護が必要になり認定を受けられた方